



# Partenariat et bilan des références de bonnes pratiques de prise en charge des cancers



E. Bey<sup>1</sup>; S. Rhouni<sup>2</sup>; J. Launois<sup>2</sup>; C. Ayav<sup>2</sup>, MD; P. Perroche<sup>1</sup>; C. Azelie<sup>1</sup>; A. Ayav<sup>2</sup>, MD- PhD.  
1 : DSRC Bourgogne-Franche-Comté ONCOBFC - emilie.bey@oncobfc.com  
2 : DSRC Grand Est NEON - samia.rhouni@rrcge.org

## Introduction



Depuis plus de 15 ans, les DSRC ONCOBFC, Bourgogne-Franche-Comté, et NEON, Grand Est, collaborent à la production de **références interrégionales de bonnes pratiques** de prise en charge des cancers de diverses localisations. Ces références sont des outils d'aide à la décision médicale, déclinaison pratique des référentiels et recommandations nationaux et internationaux, notamment ceux de l'INCa, de la HAS et des sociétés savantes.

Elles sont destinées à présenter les principes de prise en charge des tumeurs et des symptômes, principes reconnus au niveau des deux régions, permettant également l'inclusion de **spécificités territoriales**. Leur objectif est d'apporter une aide aux professionnels qui prennent en charge les patients dans leurs décisions (orientations stratégiques, thérapeutiques, etc), mais en aucun cas, elles ne se substituent à la connaissance médicale ou personnelle des utilisateurs.

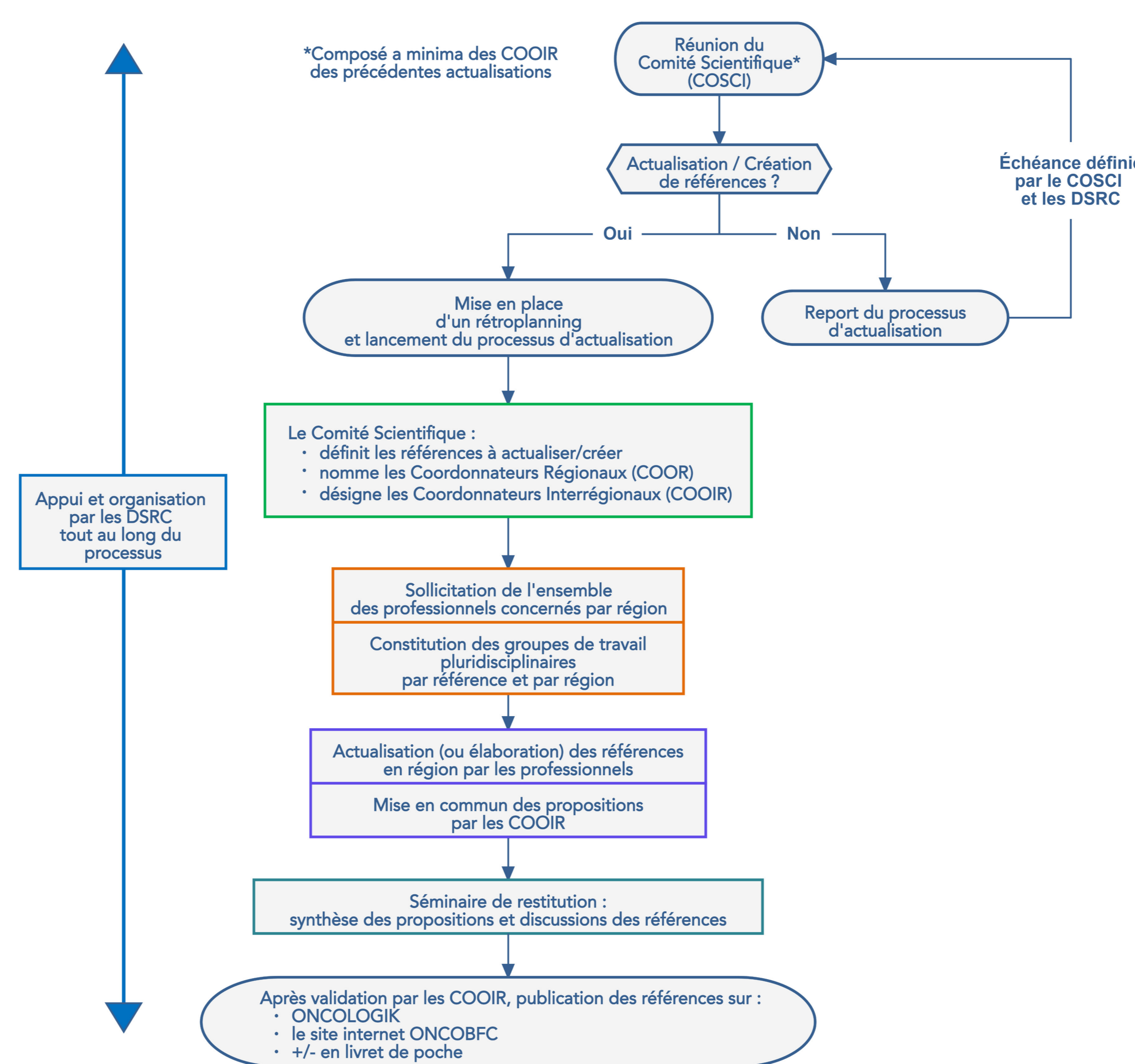
## Organisation et méthodes



L'ancien réseau de cancérologie de Lorraine, ONCOLOR, produisait les références de bonnes pratiques depuis les années 2000, avant d'être rejoint par les quatre anciens réseaux de cancérologie CAROL (Alsace), ONCOBOURGOGNE (Bourgogne), ONCOCHA (Champagne-Ardenne) et ONCOLIE (Franche-Comté).

Une procédure « Méthode de production de références interrégionales » a été formalisée et validée au sein des 2 DSRC en septembre 2023. Elle a été appliquée aux thématiques de cancérologie digestive, gynécologique, sarcomes, sénologique et thoracique.

Les grandes lignes de la méthodologie, pilotée par les DSRC, sont les suivantes :



Procédure simplifiée d'actualisation des références de bonnes pratiques BFC-GE (Format d'arbre décisionnel utilisé au sein des références NEON-ONCOBFC)

Selon la thématique de la référence, l'organisation ci-contre peut varier. Par exemple, les références de cancérologie thoracique, qui se font en collaboration avec le DSRC ONCORIF (Île-de-France), peuvent être actualisées avec un processus simplifié en raison de leur mise à jour annuelle.

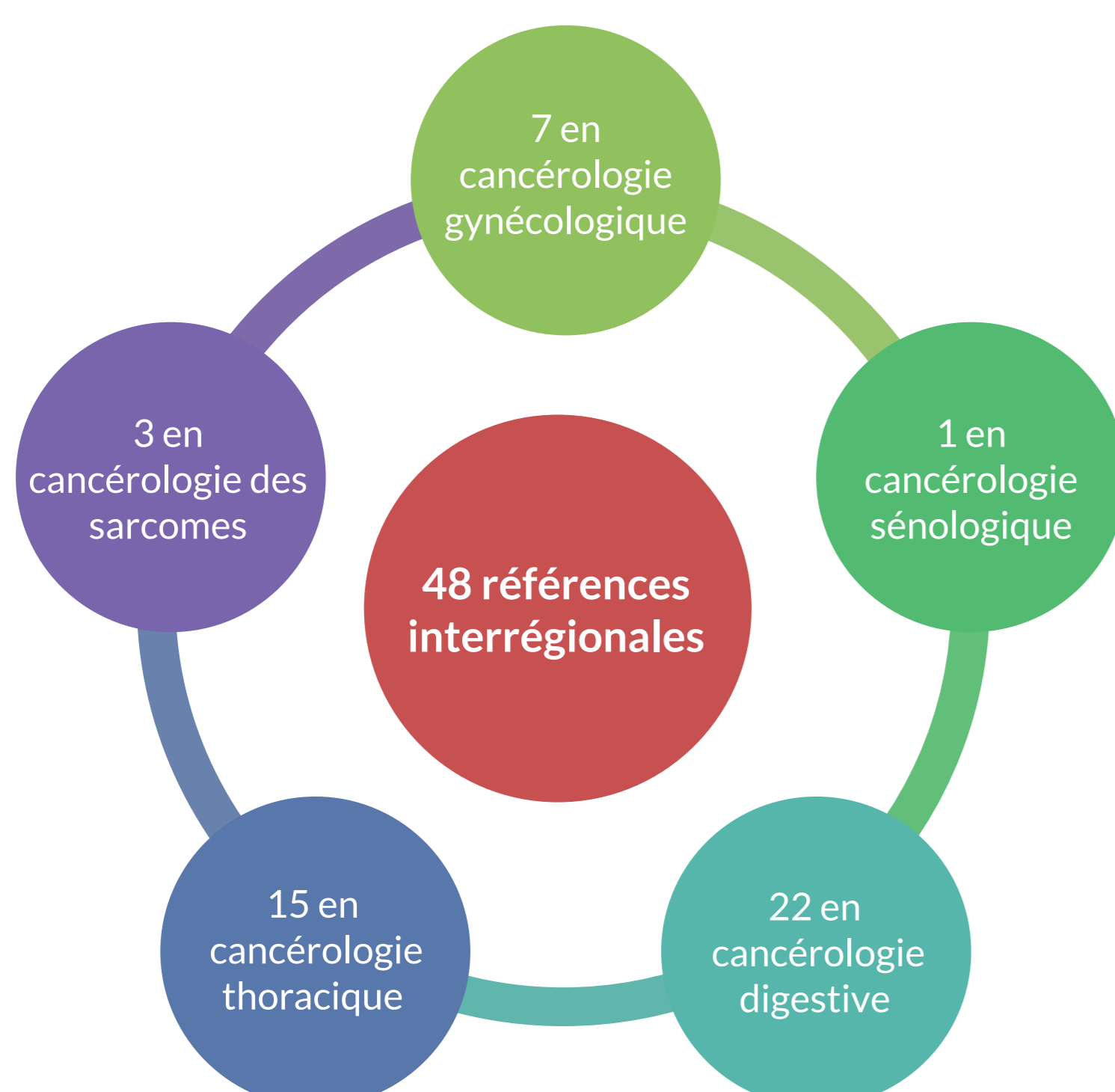
Le séminaire de restitution, dont le programme est construit par le comité scientifique, est organisé par les DSRC sur l'une des cinq villes universitaires des régions Bourgogne-Franche-Comté et Grand Est. Le rythme de mise à jour varie selon la thématique, les besoins et les avancées de la science : annuellement, bisannuel ou triennal.

## Résultats



À ce jour, les DSRC NEON et ONCOBFC produisent **48 références** de bonnes pratiques réparties comme suit :

Ces références sont diffusées à l'ensemble des professionnels concernés des deux régions. Etant élaborées sur l'outil ONCOLOGIK, toutes les références sont en libre accès.

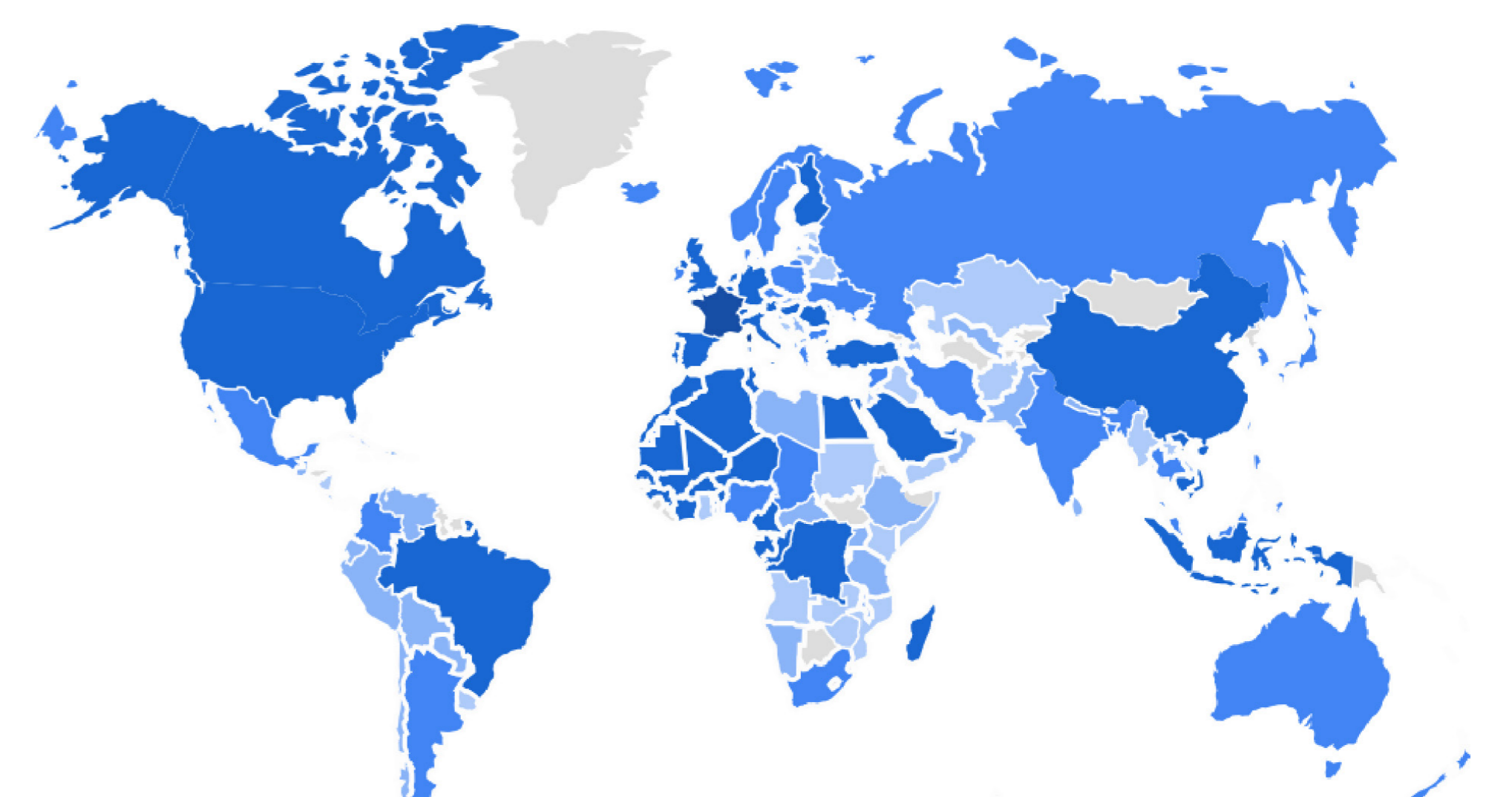


\* en collaboration avec le DSRC ONCORIF  
Répartition par thématique des références de bonnes pratiques BFC-GE

# ONCOLOGIK

## En 2023

152 000 utilisateurs,  
dont 95 000 en France  
482 000 pages vues



## Conclusion



Cette collaboration interrégionale permet une harmonisation des pratiques, ainsi qu'une sécurité des traitements en Bourgogne-Franche-Comté et en Grand Est. L'usage des arbres décisionnels dans les références est une plus-value soulignée et appréciée par les professionnels.

Les évaluations des professionnels, quel que soit leur niveau d'implication dans les références de bonnes pratiques (coordonnateurs, rédacteurs et/ou utilisateurs) sur l'utilisation de ces dernières sont toujours très favorables. Que ce soit lors des réunions d'actualisation ou des séminaires de restitution, les dynamiques interprofession-

nelle et interterritoriale contribuent à une qualité et une richesse des échanges qui permettent d'obtenir un consensus et une harmonisation des pratiques. **Le défi d'ici 2030** est d'élargir cette méthodologie à de nouvelles localisations.