

e-RCP

Gestion des réunions  
de concertation pluridisciplinaire

# Convergence vers un DCC régional commun, comment concilier intégrité des données, coût et opérationnalité pour les utilisateurs ?



A.F. Ferté<sup>1</sup>; G. Hérengrt<sup>1</sup>, MD; C. Thiébault<sup>1</sup>; A. Vezain<sup>2</sup>; C. Mantelet<sup>2</sup>; F. Palomares<sup>3</sup>, C. Ayav<sup>1</sup>, MD;  
A. Ayav<sup>1</sup>, MD- PhD.  
1 : DSRC Grand Est NEON - [anne-france.ferte@rrcge.org](mailto:anne-france.ferte@rrcge.org)  
2 : PULSY – GRADeS Grand Est  
3 : A2ZI

## Contexte

Le DSRC Grand Est NEON est né de la fusion de 3 ante-régions qui étaient dotées de 2 applications de Dossier Communiquant de Cancérologie (DCC) distinctes : e-RCP (porté par le GRADeS PULSY) pour l'Alsace et la Lorraine et web-DCR pour la Champagne-Ardenne.

Soucieux d'optimiser les prises en charge concertées entre équipes d'une même région (notamment les RCP territoriales voire régionales) et de contenir les coûts d'usage du DCC ; NEON, PULSY et l'ARS Grand-Est ont acté la convergence des DCC vers e-RCP en décembre 2022, pour une opérationnalité attendue fin 2023.

## Organisation et méthode



### Un pilotage coordonné

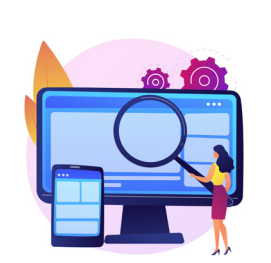
L'ARS a confié le pilotage de ce déploiement conjointement à NEON pour le versant usages et métier et à PULSY pour la partie technique. La collaboration et l'investissement de l'éditeur A2ZI ont constitué un gage primordial de la réussite de ce projet dans un délai très contraint, fixé à moins d'un an.

### Une gouvernance collégiale

La collaboration étroite entre les co-pilotes a été constante, à raison d'une réunion de comité de suivi par semaine. Cette démarche concertée a également associé les coordinateurs de 3C\* et les DSI\*\* des établissements concernés dans le cadre d'un Comité de pilotage qui s'est réuni à 9 reprises.



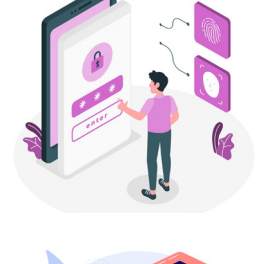
### Ces travaux conjoints ont permis de



Déployer des fonctionnalités spécifiquement souhaitées par les utilisateurs de Champagne-Ardenne afin de faciliter la transition, qui ont également bénéficié à tous les utilisateurs du Grand Est



Communiquer de manière efficace auprès de tous les utilisateurs de web-DCR (diffusion de newsletter et d'informations ciblées)



Créer tous les utilisateurs dans e-RCP et activer leur compte



Assurer le rapprochement sécurisé des identités issues de web-DCR avec celles contenues dans le serveur d'identités régional



Identifier les données historiques issues de web-DCR à migrer de manière structurée afin de pouvoir les réintégrer pour une nouvelle demande d'avis de RCP dans e-RCP

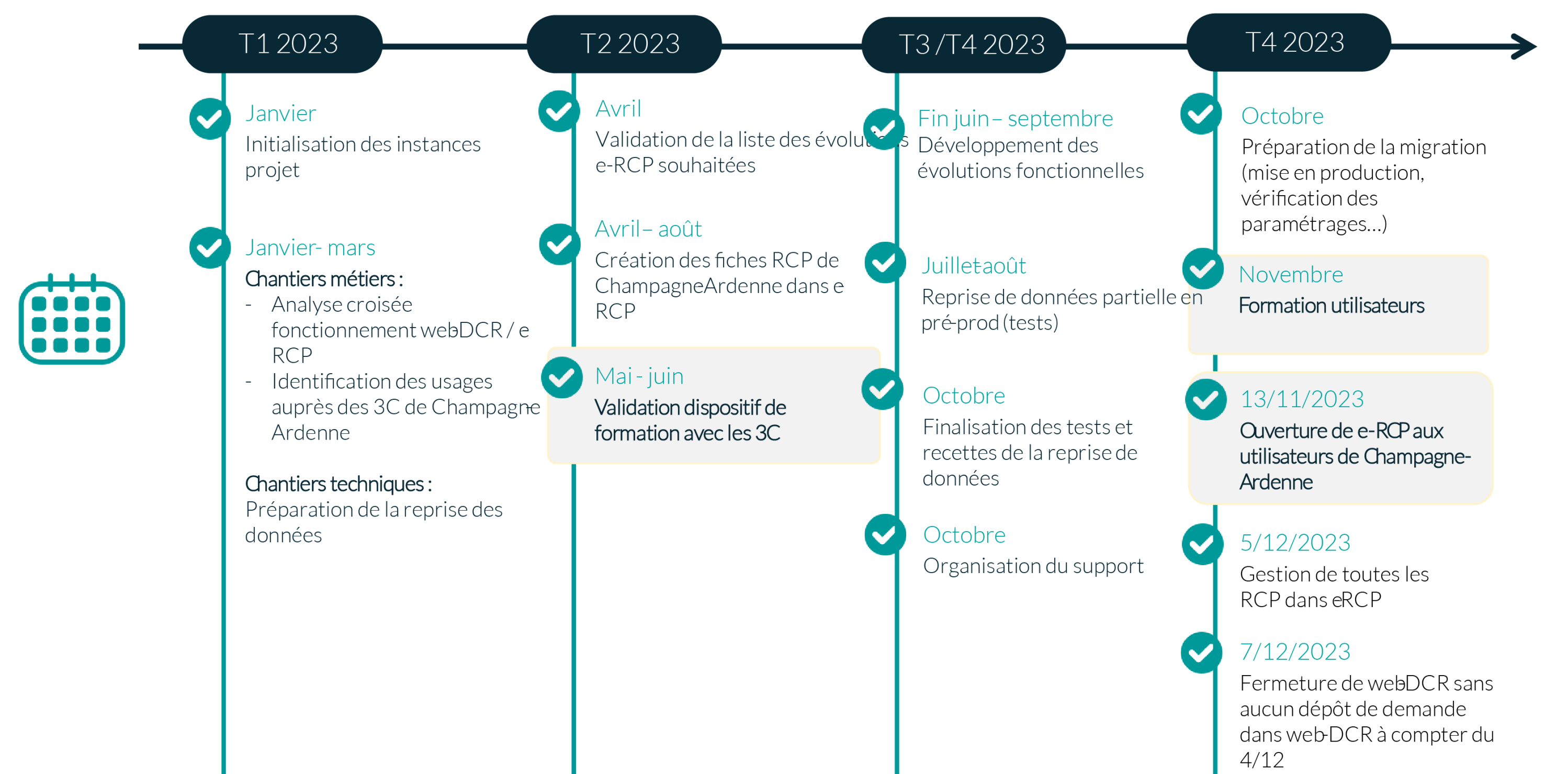


Assurer les formations en présentiel, en visio et par la mise à disposition de tutoriels efficaces



Organiser une hot-line métier et technique partagée entre NEON et PULSY

### Un planning contraint ... mais respecté



## Résultats

E-RCP est aujourd'hui la plateforme régionale unique de gestion des RCP pour les professionnels de santé de la région Grand Est. Cette convergence a permis l'importation de 100 000 fiches de RCP, concernant 55 000 patients et impliquant 400 utilisateurs.

La réussite de ce projet a reposé sur une bonne connaissance des enjeux et des fonctionnements des RCP du territoire, la bonne coordination des compétences métiers et techniques et une implication forte des différents partenaires.

\* 3C : Centre de Coordination en Cancérologie  
\*\* DSI : Direction des Systèmes d'information